



D501/7D、D501/7DK  
压力控制器

D501/7D  
防爆型压力控制器



控制器采用膜片式传感器，传感器外壳材料是不锈钢，可用于腐蚀介质，也可用于空气等中性气体和油等液体介质。控制器的设定值可调，调节范围0... 1MPa。

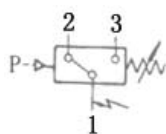
□ 主要技术性能

	普通型	防爆型
工作粘度	<1×10 <sup>-3</sup> m <sup>2</sup> /s	<1×10 <sup>-3</sup> m <sup>2</sup> /s
开关元件	微动开关	微动开关
防爆等级	—	ExdeIICT5合格证编号 GYB00108X
外壳防护等级	IP65 (符合DIN40050, 与GB 4208 中IP65 相当)	IP54 (符合DIN40050, 与GB 4208 中IP54相当)
环境温度	-5℃~+40℃	-5℃~+40℃
介质温度	0~90℃	0~90℃
安装位置		压力接口垂直向下
抗振性能	20m/s <sup>2</sup>	Max: 20m/s <sup>2</sup>
重复性错误	≤1.5%	≤1.5%
触点容量	AC220V 6A (阻性)	DC 250V 0.25A (阻性) 60Wmax AC 250V 5A (阻性) 1250VAmx

□ 特点

在低压范围控制灵敏度高

□ 单刀双掷微动开关作用过程:



接线端1-2在初始状态时为闭合；  
压力上升至上切换值时接线端1-3接通；  
压力下降至下切换值时接线端1-3断开，  
接线端1-2接通，返回初始状态。

□ 规格

• D501/7D切换差不可调

设定值调节范围 MPa	切换差不大于		最大允许压力 *MPa	开关切换次数/分	压力传感器材料		接口内螺纹	重量 kg	外形尺寸图号		订货目录编号	
	设定值范围下限 MPa	设定值范围上限 MPa			外壳	膜片			普通型	防爆型	普通型	防爆型
0~ 0.01	0.0008	0.0012	0.1	10	不锈钢 1Cr18Ni i9Ti	不锈钢 14M02 (316L)	G1/4"	0.9	01	03	0815100	0855180
0~ 0.025	0.0009	0.0018	0.1				G1/4"		01	03	0815200	0855280
0~ 0.04	0.001	0.0025	0.1				G1/4"		01	03	0815300	0855380
0.05~ 0.4	0.05	0.06	10 * *	40	不锈钢 14M02 (316L)	(316L)	G1/4"	0.9	02	04	0813500	0853580
0.05~ 0.6	0.05	0.07	10 * *				G1/4"		02	04	0813600	0853680
0.05~ 1	0.06	0.01	10 * *				G1/4"		02	04	0813700	0853780



• D501/7D切换差可调

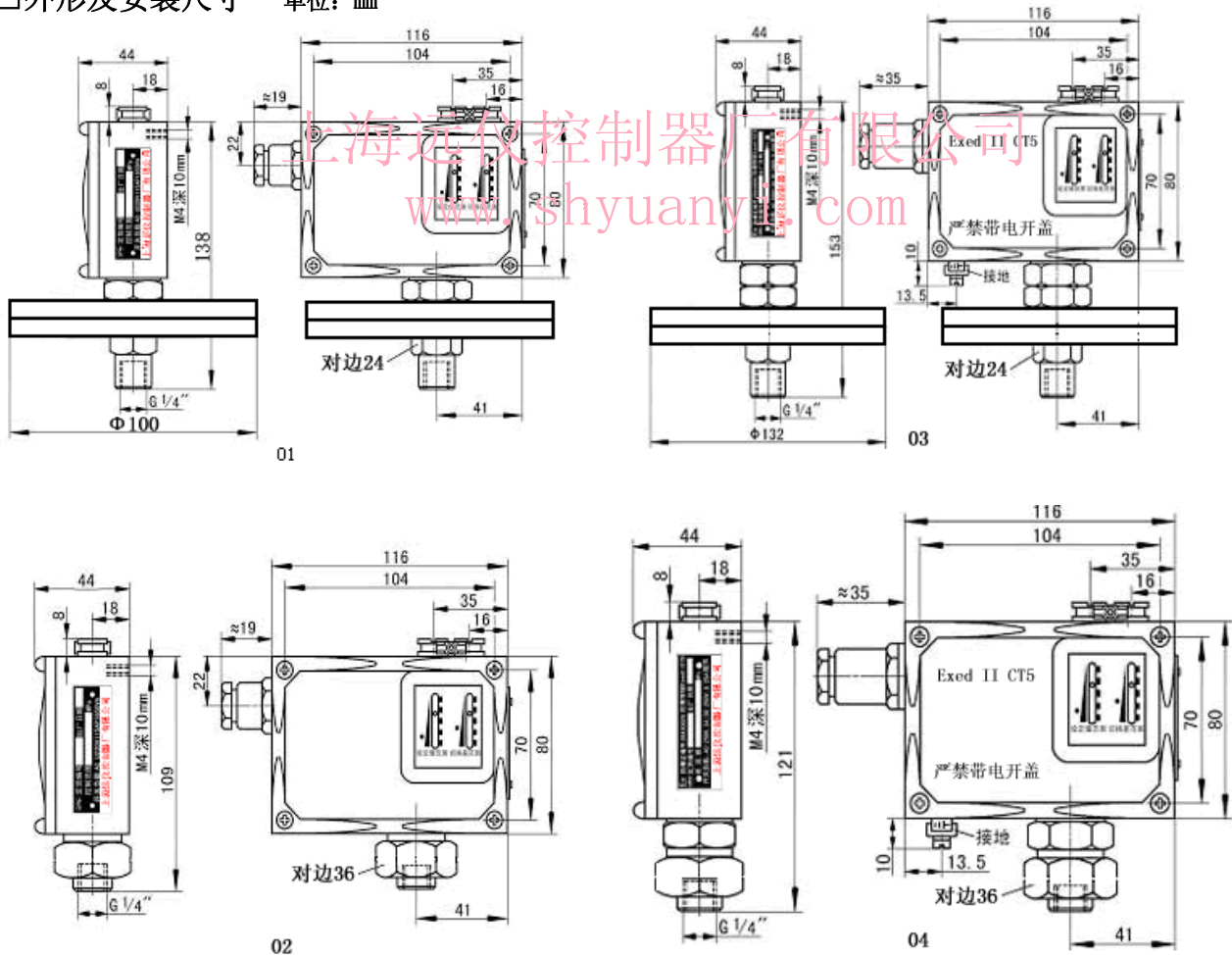
设定值调节范围 MPa	切换差不大于		最大允许压力 *MPa	开关切换次数/分	压力传感器材料		接口内螺纹	重量 kg	外形尺寸图号		订货目录编号	
	设定值范围下限 MPa	设定值范围上限 MPa			外壳	膜片			普通型	防爆型	普通型	防爆型
0~ 0.01	0.0025~ 0.0085	0.004~ 0.0085	0.1	10	不锈钢 1Cr18Ni 9Ti	不锈钢 1Cr17N i14M02 (316L)	G1/4"	0.95	01	03	0805100	0845180
0~ 0.025	0.003~ 0.015	0.005~ 0.015	0.1				G1/4"	0.95	01	03	0805200	0845280
0~ 0.04	0.0035~ 0.03	0.007~ 0.03	0.1				G1/4"	0.95	01	03	0805300	0845380
0.05~ 0.4	0.15~ 0.25	0.18~ 0.25	10 **	10	不锈钢 1Cr18Ni 9Ti	不锈钢 1Cr17N i14M02 (316L)	G1/4"	0.95	02	04	0803500	0843580
0.05~ 0.6	0.15~ 0.5	0.22~ 0.5	10 **				G1/4"	0.95	02	04	0803600	0843680
0.05~ 1	0.15~ 0.8	0.3~ 0.8	10 **				G1/4"	0.95	02	04	0803700	0843780

• D501/7DK 切换差不可调

设定值调节范围 MPa	切换差不大于		最大允许压力 *MPa	开关切换次数/分	压力传感器材料		接口内螺纹	重量 kg	外形尺寸图号	订货目录编号
	设定值范围下限 MPa	设定值范围上限 MPa			外壳	膜片				
0~ 0.01	0.0005	0.0006	0.1	10	不锈钢 1Cr18Ni 9Ti	不锈钢 1Cr17Ni 14M02 (316L)	G1/4"	0.9	01	0815107
0~ 0.025	0.0006	0.001	0.1				G1/4"	0.9	01	0815207
0~ 0.04	0.0006	0.0018	0.1				G1/4"	0.9	01	0815307
0.05~ 0.4	0.03	0.035	10 **	10	不锈钢 1Cr18Ni 9Ti	不锈钢 1Cr17Ni 14M02 (316L)	G1/4"	0.9	02	0813507
0.05~ 0.6	0.03	0.04	10 **				G1/4"	0.9	02	0813607
0.05~ 1	0.03	0.05	10 **				G1/4"	0.9	02	0813707

注：\*) 在实际工作中，即使短暂的压力峰值也不允许超过此值。\*\*) 指静态压力值。

□ 外形及安装尺寸 单位：mm



□ 设定值的调整 (详见压力控制器设定值的调整)