



## YWK-150

# 压力控制器

控制器采用不锈钢膜片式传感器，可用于对气体、空气等中性气体和润滑油、轻燃油等液体介质。

控制器设定值可调，调节范围-0.1-4Mpa。



### ●规格

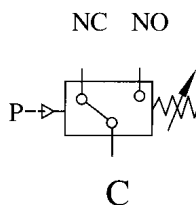
序号	设定值调节范围 MPa	切换差不大于 MPa	设定值误差 MPa	重复性误差 MPa	备注
1	-0.1—0	0.0065	-0.004 — +0.004	0.002	被控介质对黄铜、1Cr18Ni9Ti 不锈钢、丁橡胶无腐蚀作用
2	0 — 0.1	0.006	-0.004 — +0.004	0.002	
3	0 — 0.2	0.01	-0.008 — +0.008	0.004	
4	0 — 0.3	0.025	-0.012 — +0.012	0.006	
5	0 — 0.5	0.03	-0.02 — +0.02	0.01	
6	0 — 0.8	0.07	-0.032 — +0.032	0.016	
7	0 — 1	0.075	-0.04 — +0.04	0.02	
8	0 — 1.5	0.1	-0.06 — +0.06	0.03	
9	0 — 2	0.12	-0.08 — +0.08	0.04	
10	0 — 3	0.15	-0.12 — +0.12	0.06	
11	0 — 4	0.25	-0.16 — +0.16	0.08	

注：设定值为下切值。

### ●技术性能

抗震性能：100m/s  
 耐压：150%  
 使用寿命：10<sup>5</sup>次  
 介质温度：-25 - +80℃  
 工作粘度：<1 x 10<sup>-5</sup> /s  
 工作环境：-25 - +55℃  
 触点容量：AC 220V 3A(阻性)

### ●接线图



单刀双掷微动开关作用过程：  
 接线端 C—NC：  
 压力下降至下切换值时接通。  
 接线端 C—NO：  
 压力下降至下切换值时断开。

### ●特点：

**超小型设计。**



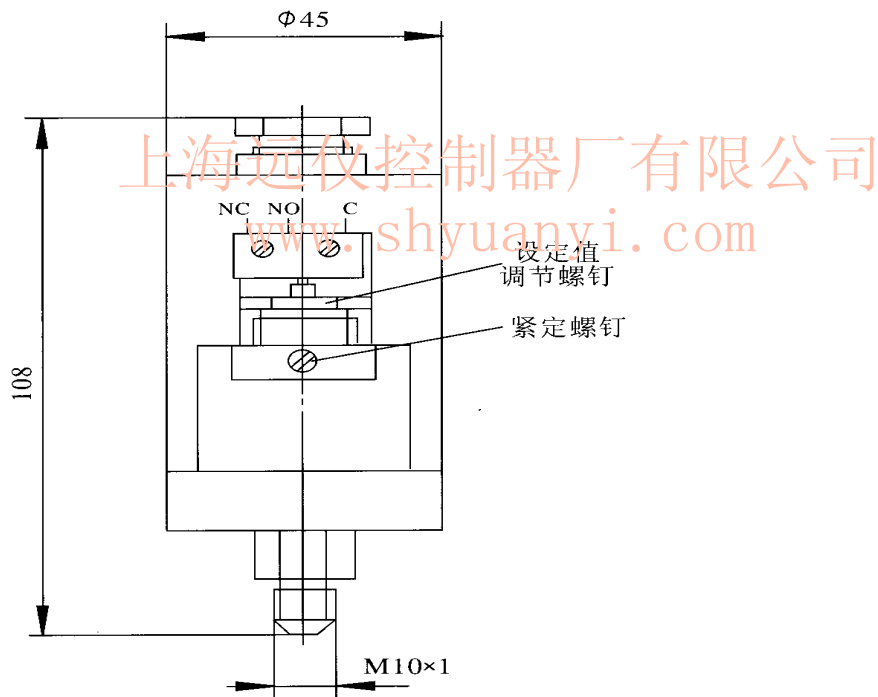
## ●设置值的调整:

压力控制器的设置值的调整步骤, 举例说明如下:

[例]: 选用 0 — 0.8MPa 规格的控制器的, 要求将压力上升至 0.4MPa 发出触发信号, 其操作步骤如下:

1. 松开紧定螺钉;
2. 将压力加至 0.4MPa, 此值可从标准压力计中读取;
3. 顺时针旋转设定值调节螺母, 直至开关触点在 0.4MPa 处切换;
4. 调节压力校验器的压力在 0.4MPa 上下来回变化, 校验压力上升时触点切换值是否是 0.4MPa, 此值即为要设定的上切换值, 其对应的下切换值应是 0.4MPa 减去切换差 0.04MPa(左右), 即为 0.36MPa(左右), 旋紧固定螺钉。

## ●安装和外形



## ●注意事项:

1. 打开控制器安装时, 请勿旋动内部的螺钉或拨动内部零件;
2. 调试时压力请勿超过表中规定的最大允许压力;
3. 控制器设定值为下切换值, 设定值调节范围即下切换值的调节范围;
4. 周围环境应无腐蚀性气体;
5. 控制器自出厂之日起保用十八个月, 凡属产品质量问题, 本厂负责质量问题, 本厂负责及时维修或更换;